

УТВЕРЖДАЮ:

Должность Зам. Председателя

Ф.И.О. Ильфаровичев А. П.

Дата 15.09.2023



**Акт**  
**лесопатологического обследования № 137-2023**  
**лесных насаждений Кайтагского лесничества**  
**Республика Дагестан**

Способ лесопатологического обследования: 1. Визуальный

2. Инструментальный V

Место проведения

Участковое лесничество	Урочище (дача)	Квартал	Выдел	Площадь выдела, га	Лесопатологический выдел	Площадь лесопатологического выдела, га
Кайтагское		44	5	1,0		

Лесопатологическое обследование проведено на общей площади 1,0 га.

Кадастровый номер участка: не предоставлен

Документ о праве пользования \_\_\_\_\_ нет \_\_\_\_\_

(тип документа о праве пользования, дата, номер, вид разрешенного использования лесов)







1	2	3	4	5	6	7	8	9	10

### 2.4.3 Поражено болезнями:

Болезнь/возбудитель	Порода	Встречаемость % от запаса насаждения	Степень поражения лесного насаждения (слабая, средняя, сильная)
1	2	3	4

### 3. Выборке подлежит 10 % деревьев по запасу, в том числе:

в том числе:

без признаков ослабления \_\_\_\_\_ %, \_\_\_\_\_

Причины назначения: \_\_\_\_\_

ослабленных \_\_\_\_\_ %

Причины назначения: \_\_\_\_\_

сильно ослабленных \_\_\_\_\_ %

Причины назначения: \_\_\_\_\_

усыхающих \_\_\_\_\_ %

Причины назначения: \_\_\_\_\_

свежего сухостоя \_\_\_\_\_ %, \_\_\_\_\_

свежего ветровала \_\_\_\_\_ %

свежего бурелома \_\_\_\_\_ %

старого сухостоя 10 %

старого ветровала \_\_\_\_\_ %

старого бурелома \_\_\_\_\_ %

### 2.6. Полнота лесного насаждения после уборки деревьев, подлежащих рубке, составит: 0,6

Критическая полнота для данной категории лесных насаждений и преобладающей породы составляет: 0,3



**ЗАКЛЮЧЕНИЕ к инструментальному обследованию участка.**

С целью предотвращения негативных процессов, снижения ущерба от их воздействия назначено: проведение выборочной санитарной рубки (ВСР), с выборкой 10 % от запаса

Участковое лесничество	Урочище (дача)	Квартал	Выдел	Площадь, выдела, га	Лесопатологический выдел	Площадь лесопатологического выдела	Вид мероприятия	Площадь, мероприятия, га	Порода	Доля выбираемой древесины по запасу, %	Рекомендуемые сроки проведения мероприятия
Кайтагское	-	44	5	1,0			ВСР	1,0	БК Г КЛО	- 10 -	24.08,2025г.
Итого								1,0		10	

Ведомость временной пробной площади и абрис участка прилагаются (приложение 2 и 3 к Акту)

РЕКОМЕНДАЦИИ по проведению мероприятий, не относящихся к мероприятиям по предупреждению распространения вредных организмов нет

Дата проведения ЛПО 24.08.2023г.

Дата составления документа 14.09.2023г.

Исполнитель работ по проведению лесопатологического обследования

ФИО Помаскина Татьяна Ефимовна

Организация\_ ООО «Эксперт»

Должность менеджер - лесопатолог

Подпись Татьяна Помаскина

Телефон 8902 388 48 00









**Ведомость  
лесных участков с выявленными несоответствиями таксационным описанием**

Субъект Российской Федерации: Республика Дагестан  
Участковое лесничество: Кайтагское

Лесничество (лесопарк): Кайтагское  
Урочище (лесная дача): -

Год проведения лесоучастков	Номер квартала	Номер выдела	Площадь выдела, га	Целевое назначение лесов	Категория защитных лесов	ОЗУ	Источник данных	Номер лесопатологического выдела	Площадь лесопатологического выдела	Таксационная характеристика										Заложено пробных площадей																								
										состав	порода	возраст, лет	средняя высота, м	средний диаметр, см	тип леса	СВБК	полнота	бонитет	запас, куб м/га	Количество, шт	Общая площадь, га																							
2011	44	5	1,0	Защи тные	ЛЕСАР АСПОЛ .В СТЕПЯ Х, ГОРАХ И ДР.	7	ТО	9	10		11	12	13	14	15	16	СВБК	0,7	3	240	20	21	-																					
																								Г	Г	21	21	24	24	24	24	24	24	24										
																																			БК	БК	23	23	26	26	26	26	26	26
Г	Г	21	21	24	24	24	24	24	24	24	24	24	24	24	24	24	24	24	24	24	24	24																						
																							БК	БК	21	21	24	24	24	24	24	24	24	24	24	24	24	24	24	24	24	24		
																																											КЛЮ	КЛЮ

Условные обозначения: ТО – таксационные описания, Ф – фактическая характеристика лесного насаждения  
Исполнитель работ по проведению лесопатологического обследования:

ФИО\_ Помаскина Татьяна Ефимовна Подпись *Т.Е. Помаскина*





### ВРЕМЕННАЯ ПРОБНАЯ ПЛОЩАДЬ № 1, 2, 3

1.1 Субъект Российской Федерации: Республика Дагестан

Лесничество (лесопарк): Кайтагское

Участковое лесничество: Кайтагское

Урочище (дача): -

Квартал 44 Выдел 5 Площадь выдела 1,0 га.

Лесопатологический выдел: Площадь лесопатологического выдела га

1.2 Метод перерасчета: сплошной, ленточная пробная площадь.

Количество лент/площадок: \_\_\_\_\_

Размеры площадок (длина x ширина/радиус): \_\_\_\_\_

Размер временной пробной площади: га

1.3 Фактическая таксационная характеристика насаждения:

Состав: 5БК4Г1КЛО возраст 102 тип леса СВБК

Полнота 0,7; бонитет 3 ; запас на га 231 кбм.

1.4 Номер очага вредных организмов: \_\_\_\_\_

Тип очага вредных организмов: \_\_\_\_\_

Фаза развития очага вредных организмов: \_\_\_\_\_

1.5 Причина ослабления, повреждения насаждения и время: : погодные условия (820)

1.6 Назначенные мероприятия: проведение выборочной санитарной рубки (ВСР), с выборкой 10 % от запаса

ФИО Помаскина Татьяна Ефимовна Подпись *Т.Е. Помаскина*

Дата составления документа 14.09.2023





## ВЕДОМОСТЬ ПЕРЕЧЕТА ДЕРЕВЬЕВ

Итоговая ведомость по насаждению. СКС насаждения: 2,54

Ступени толщины см																Всего		
	1		2		3		4		5		5 (а,б,в)			5 (г,д,е)			Шт/куб.м.	В т. ч. подлежит рубке, %
	Н	З	Н	З	Н	З	Н	З	Н	З	Н	З	О	Н	З	О		
1	2	3	7	5	6	7	8	9	10	11	12	13	14	15	16	17	18	19
8	53		53				19		21					21			127/3,12	16
12	34		32						20					20			86/5,742	23
16	18		37				15		34					34			104/14,03	33
20																		
24	16		17		20		6		10					10			69/25,59	14
28			43		13		17										73/38,88	
32			17		48				13					13			78/56,38	17
36			20		11				5					5			36/33,41	14
40			16		13												29/36,83	
44					11												11/15,4	
Итого, шт	12 1		23 5		11 6		57		10 3					10 3			632	16
Итого, куб.м	11, 8		87, 79		93, 65		14, 94		23, 17					23, 17			230,79	23,17
Итого, куб, %	1		38		41		1		10					10			100	10

Порода: БК СКС породы 2,68

Ступени толщины см																Всего		
	1		2		3		4		5		5 (а,б,в)			5 (г,д,е)			Шт/куб.м.	В т. ч. подлежит рубке, %
	Н	З	Н	З	Н	З	Н	З	Н	З	Н	З	О	Н	З	О		
1	2	3	7	5	6	7	8	9	10	11	12	13	14	15	16	17	18	19
8			35														35/0,91	
12	34																34/2,414	
16	18		18				15										51/7,14	
20																		
24			17		19												36/14,04	
28			16				17										33/18,48	









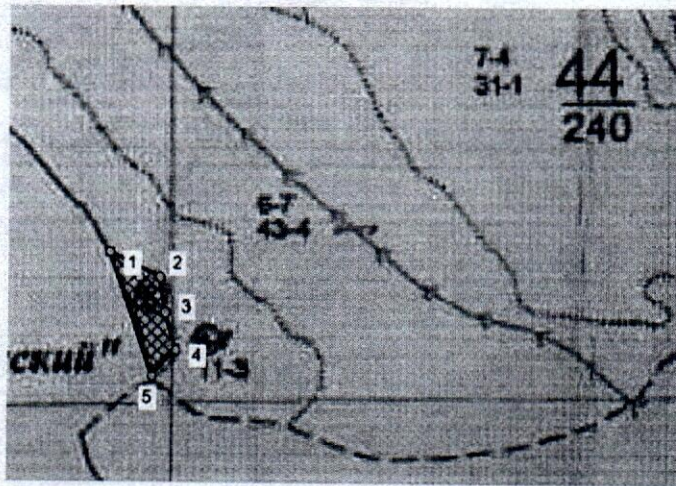




Абрис лесного участка

: Республика Дагестан  
 : Кайтагское лесничество  
 : Кайтагское участковое лесничество, лесной квартал № 44, таксационный выдел № 5, площадь назначаемых мероприятий (ВСП) 1,0 га.

Масштаб 1:10000



Условные обозначения:

	Границы назначаемых мероприятий
	Привязки
	Привязка пробных площадей
	Пробная площадь

N квартала	N выдела	N лесопатологического выдела	Размеры ленты (круговой площадки) перечета					Координаты начала, конца и поворотных точек лент перечета/центров круговых площадок перечета	
			N ленты (площадки)	длина, м	ширина, м	радиус, м	площадь, га		
44	5	-	Сплошной перечет						



Пространственное размещение лесопатологических выделов:

Общая площадь: 1,0 га

Эксплуатационная площадь: 1,0 га

Номера точек	Координаты точки	Румбы линий	Меры линий
1 - 2	47.826493940°;42.064536924°;	ЮВ 64,0°	96,8
	47.827545366°;42.064154603°;		
2 - 3	47.827663383°;42.063620944°;	ЮВ 9,5°	60,1
	47.827663383°;42.063620944°;		
3 - 4	47.827899417°;42.063047454°;	ЮВ 17,0°	66,6
	47.827899417°;42.063047454°;		
4 - 5	47.827395162°;42.062649194°;	ЮЗ 43,0°	60,8
	47.827395162°;42.062649194°;		
5 - 1	47.827395162°;42.062649194°;	СЗ 19,5°	222,6
	47.827395162°;42.062649194°;		

Исполнитель: Помаскина Т.Е.

*Помаскина Т.Е.*  
 (фамилия, инициалы, подпись) *18.09.2013*

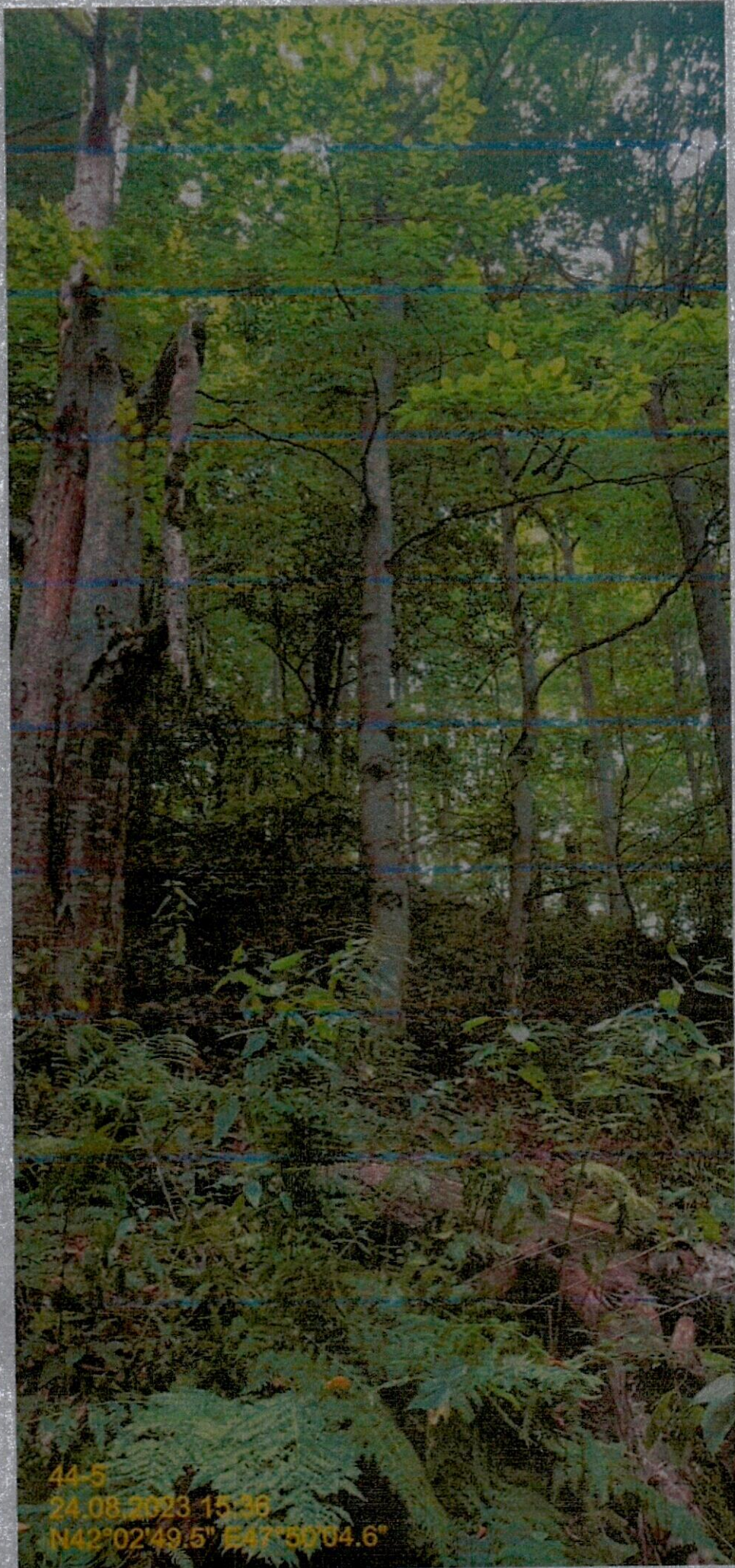






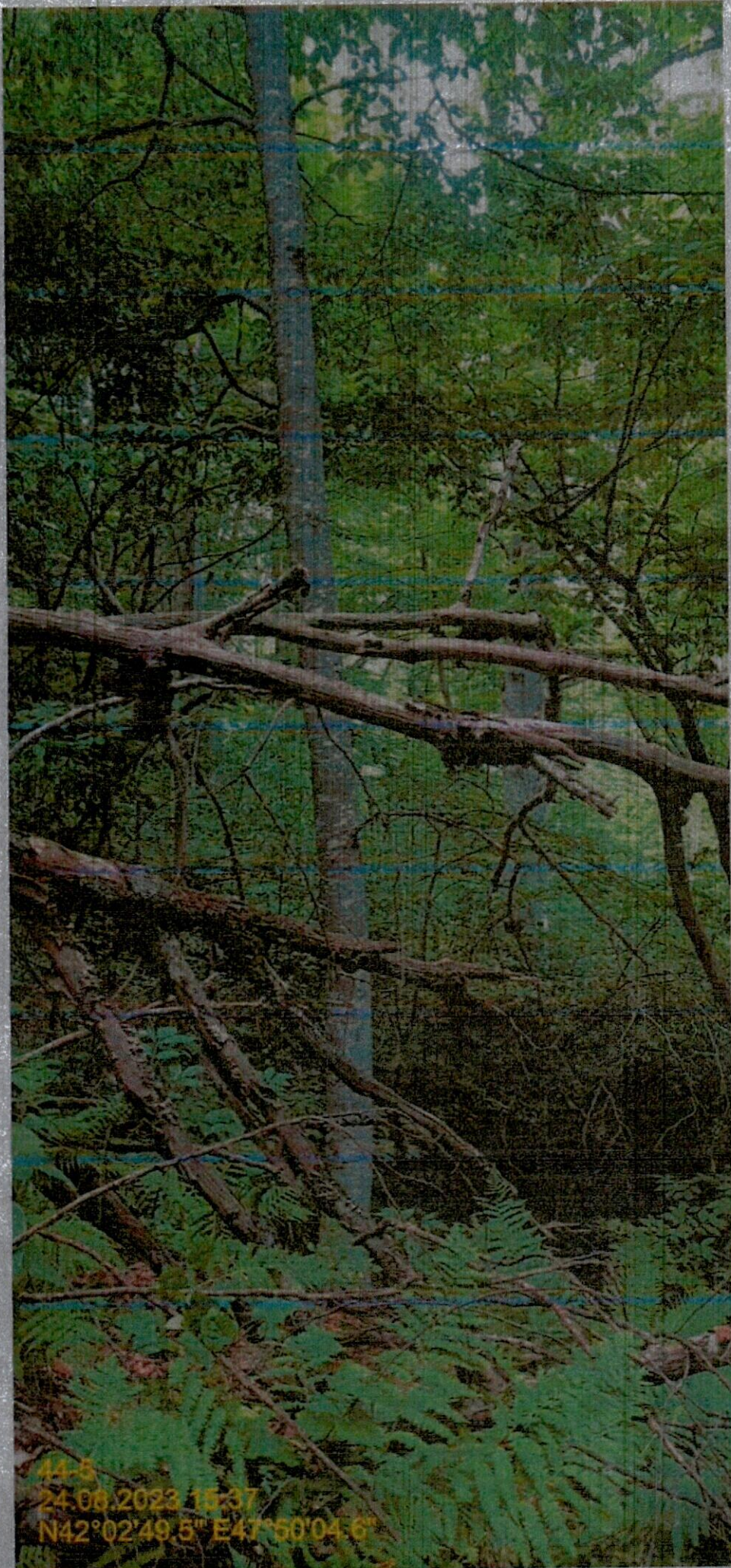
44-5  
24.08.2023 15:36  
N42°02'49.5" E47°50'04.6"





44-5  
24.08.2023 15:36  
N42°02'49.5" E47°50'04.6"





44-5  
24.06.2023 15:37  
N42°02'49.5" E47°50'04.6"